



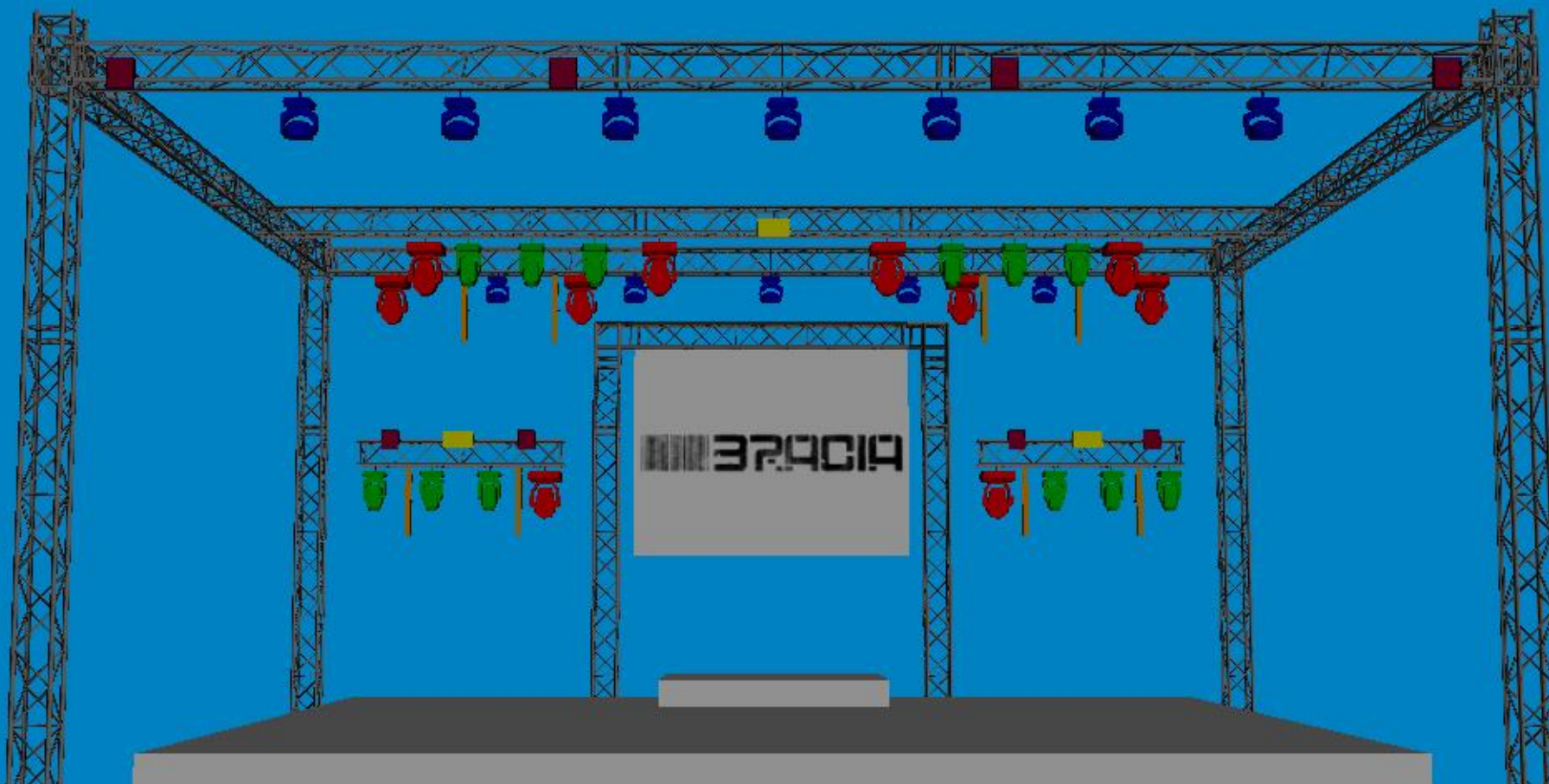
Rider oświetlenia 2015

- 1 x GrandMA2 Light
- 12 x Robe Robin Pointe – mode 1
- 10 x Martin Mac 700 – standard mode
- 12 x Robe Robin 800 LedWash – mode 3
- 3 x Martin Atomic 3000 – 4 channel
- 8 x Showtec Sunstrip Active – 10 channel
- 8 x Blinder Four Light
- 4 x Look Solutions Unique 2.1
- 4 x wentylator
- 1 x Follow Spot min. 1,5 kW z dimmerem!!!

Scena o wymiarach min. 12m x 10m; wysokość podestu min. 1,5m; wysokość okna sceny min. 6m. Scena wysłonięta czarnym materiałem (tył i boki). Stanowisko monitorowca poza obrysem sceny, po stronie głównego wejścia na scenę (od garderoby). Wybieg przed sceną 2m x 2m. Podest pod perkusję 3m x 2m, wys. 30-40 cm. Schody z poręczami o szerokości 2m. Hazery z wentylatorami rozmieszczone w rogach sceny.

Kontakt do realizatora: Michał Wiktor 662 256 599; michalw@light-tech.pl





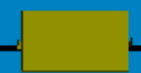
Robe Pointe
Mode 1



Martin Mac 700
Standard mode



Robe 800 LedWash
Mode 3



Atomic 3000



Sunstrip Active

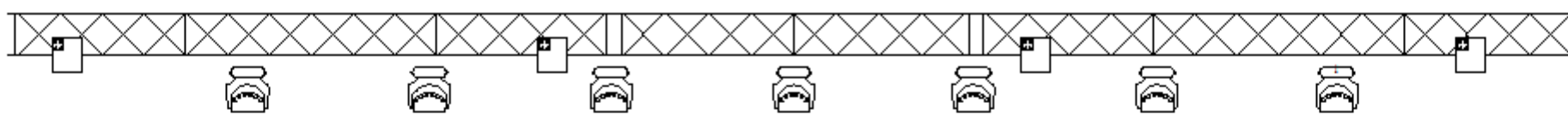


Blinder

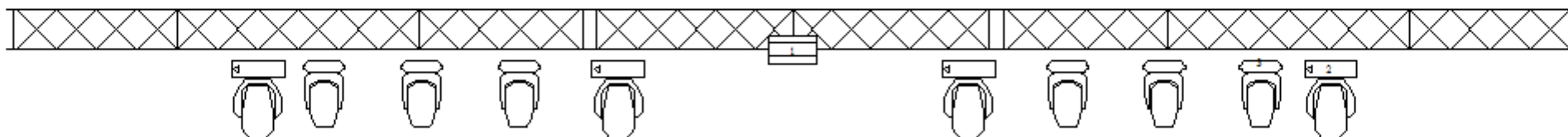


374014

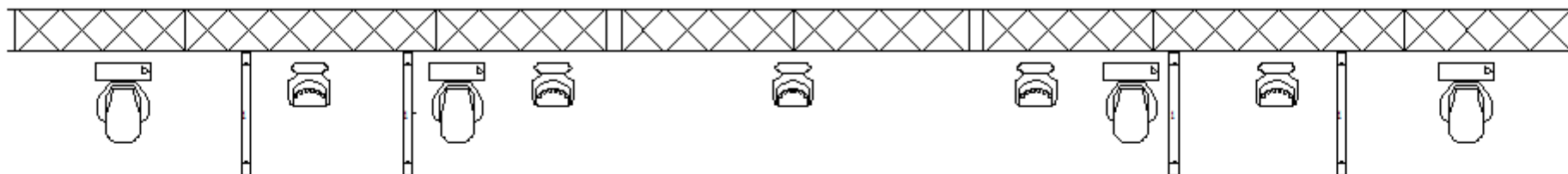
Front



Środek



Tył



Dół



Rozmieszczenie urządzeń



Robe Robin Pointe
Mode 1



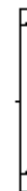
Martin Mac 700
Standard



Robe Robin 800
Mode 3



Martin Atomic 3000
4 channel




Sunstrip Active
10 channel




Blinder





 12 x Robe Robin Pointe
Mode 1

 10 x Martin Mac 700
Standard

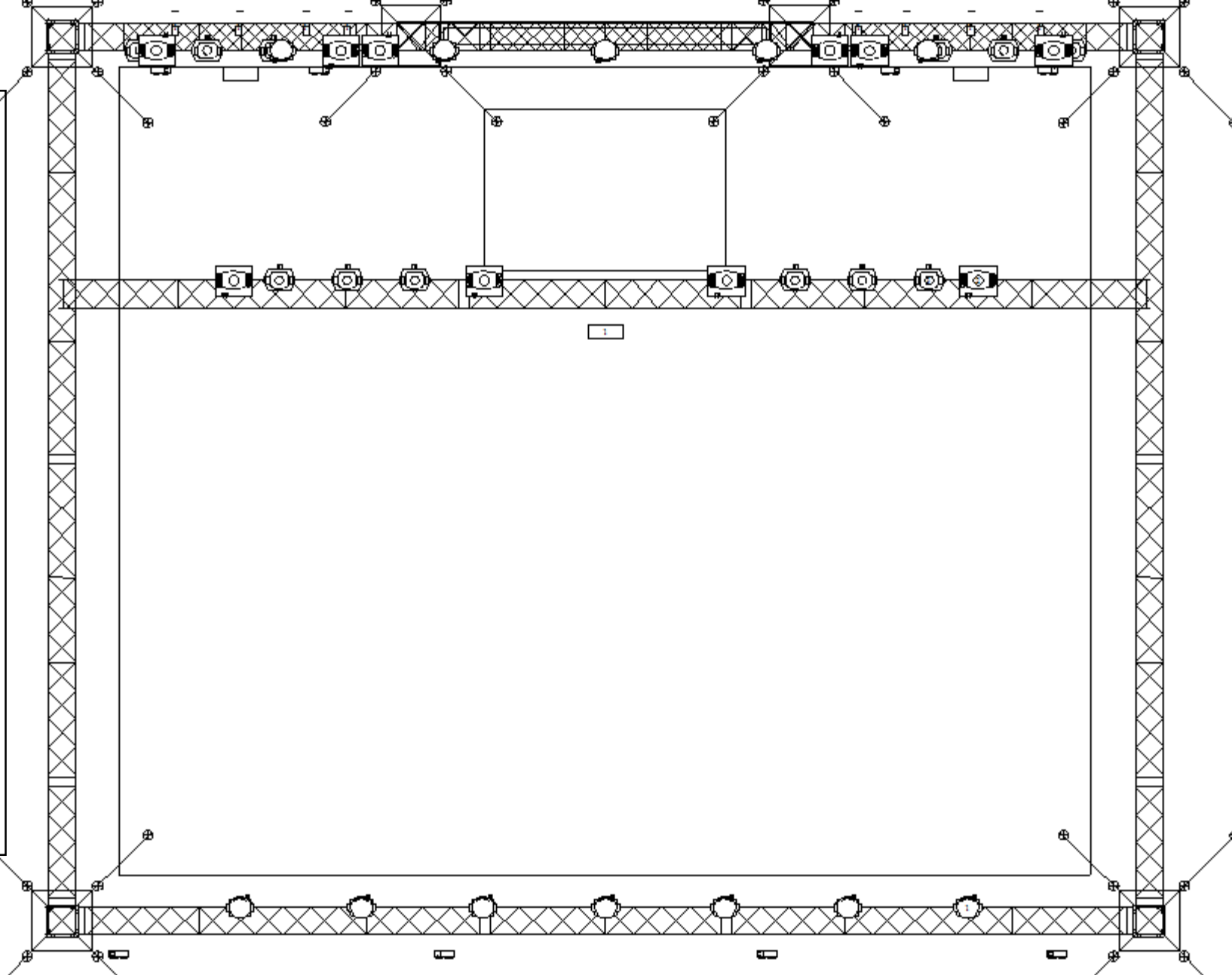
 12 x Robe Robin 800
Mode 3

 3 x Martin Atomic 3000
4 channel

 8 x Sunstrip Active
10 channel

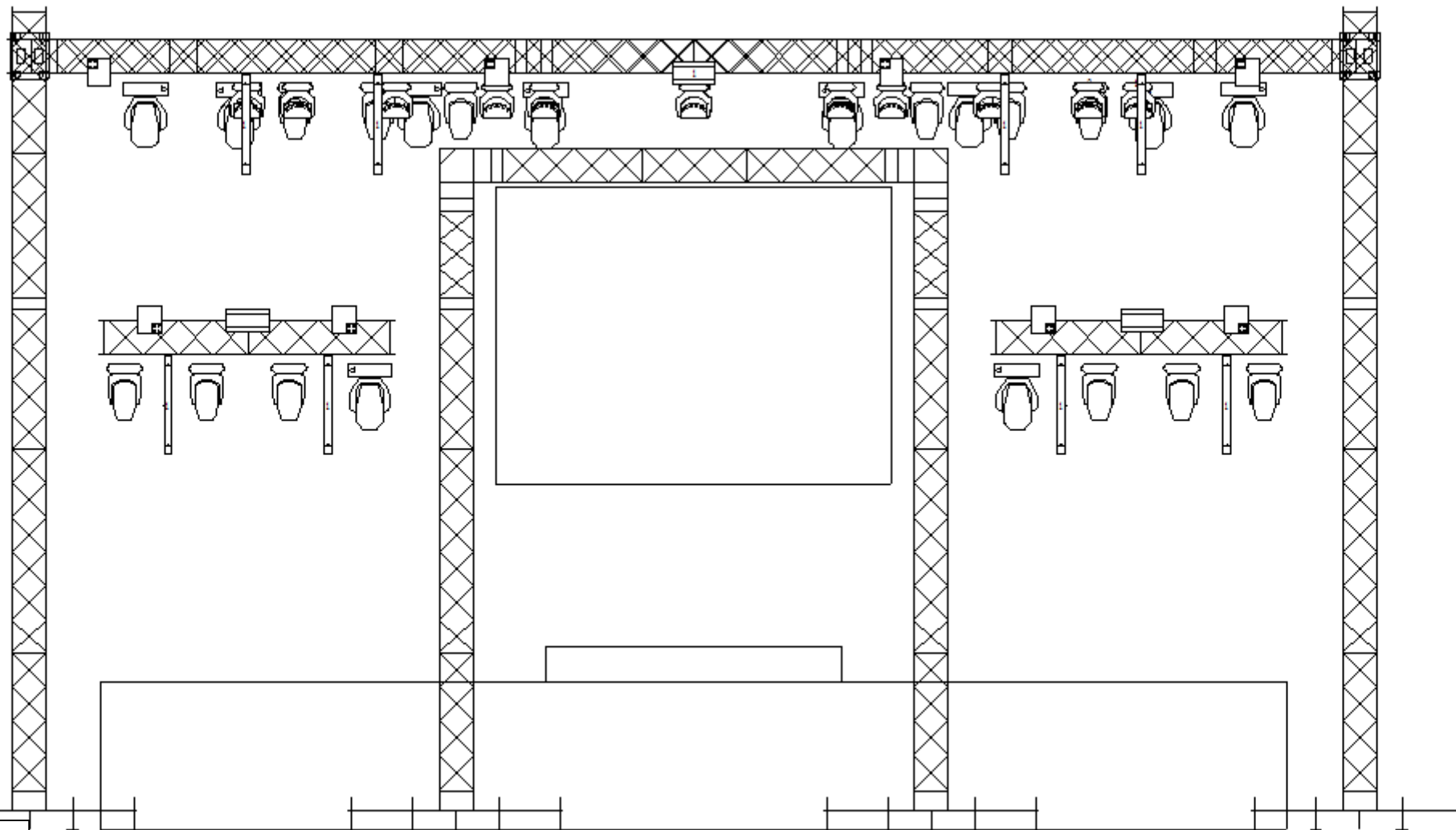
 8 x Blinder

Widok z góry




MRPEDIA

Widok z przodu



Robe Robin Pointe
Mode 1



Martin Mac 700
Standard



Robe Robin 800
Mode 3



Martin Atomic 3000
4 channel



Sunstrip Active
10 channel



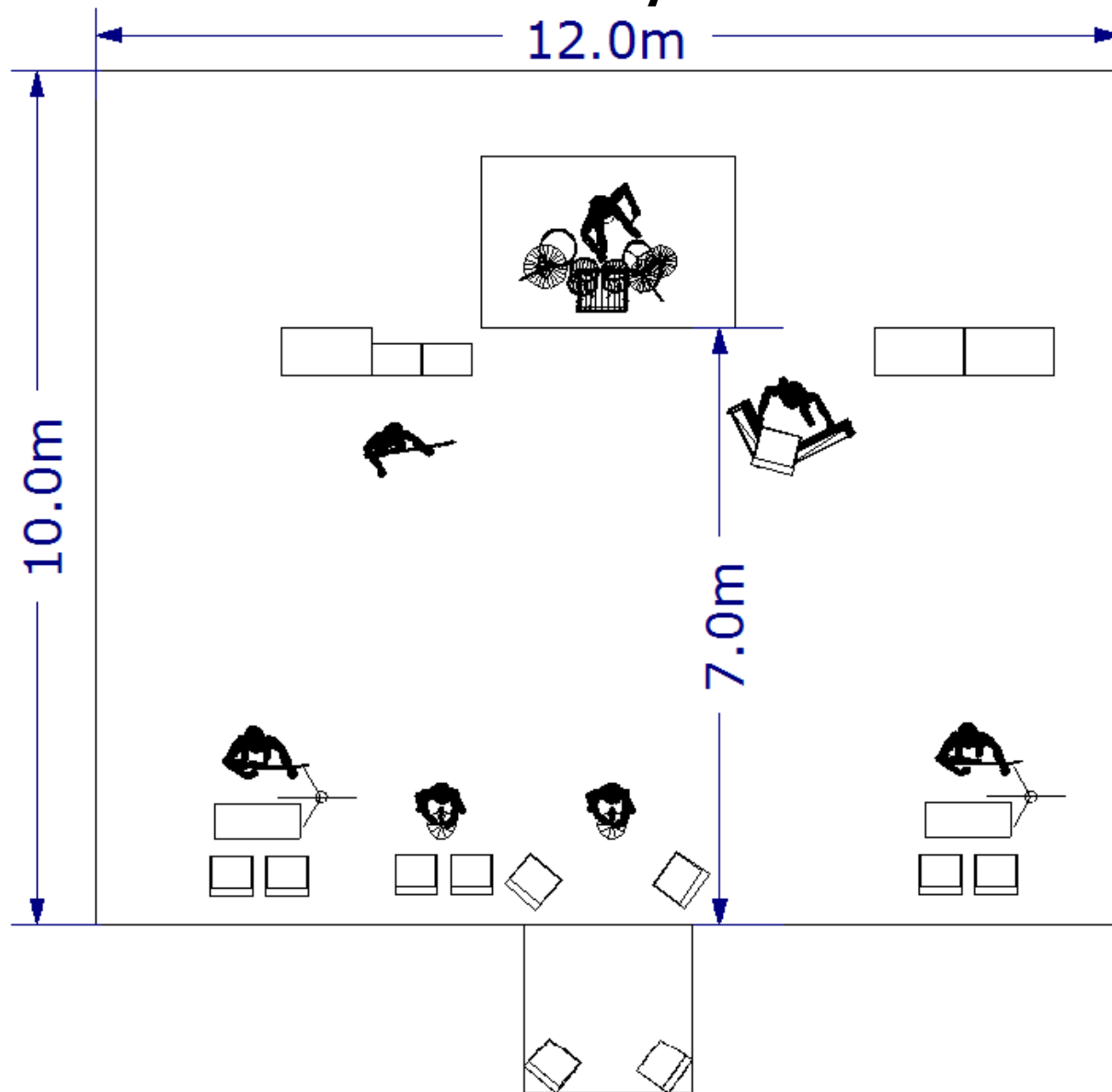
Blinder



ERIPEDIA



Plan sceny 2015





Plan sceny 2015

